

CHAPITRE 1

1

Équipements à l'arc électrique

1B - Soudage TIG

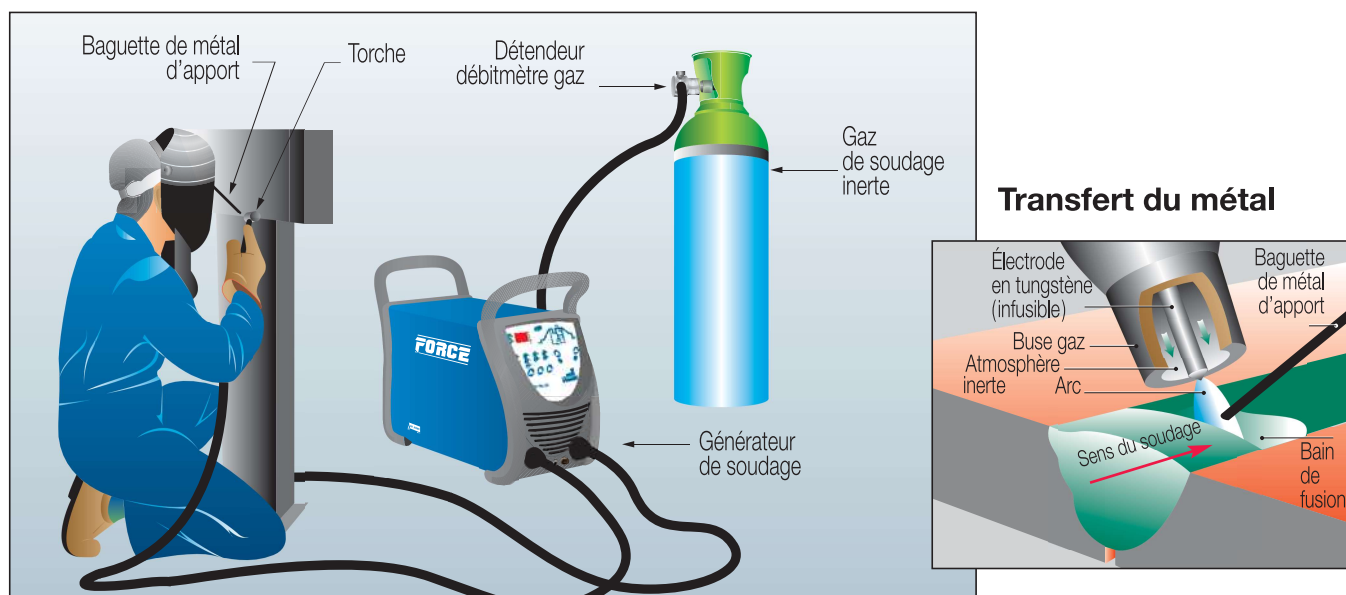
Généralités et critères de choix	22
Onduleurs portables DC monophasés	24
Onduleurs portables DC	26
Postes d'atelier DC	27
Onduleurs portables AC/DC	28
Torches PROTIG III	30
Torches PROTIG NG	32
Torches TIG WTT2	39
Électrodes tungstène	43
Accessoires	44
Soudage microplasma	45

Soudage TIG

Généralités et critères de choix



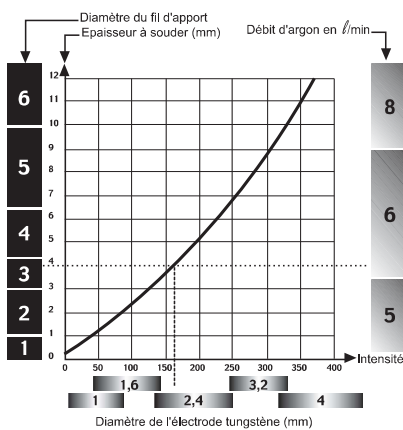
Schéma type d'une installation manuelle de soudage TIG



Critères de choix

Désignation	Alimentation primaire	Nature du courant			Amorçage		Cycle	Mode pulsé	Poids	Page
		Alternatif AC ~	Continu DC =	A	TIG LIFT	HF				
PRESTOTIG 160 PFC	Monophasé	-	✓	10 à 160	✓	✓	Simple	Non	9,5 kg	24
PRESTOTIG 180 FORCE	Monophasé	-	✓	5 à 160	✓	✓	Étendu	Oui	9,5 kg	25
PRESTOTIG 220 FORCE	Monophasé	-	✓	5 à 220	✓	✓	Étendu	Oui	9,5 kg	25
PRESTOTIG II 210 DC	Monophasé	-	✓	5 à 200 A	✓	✓	Étendu	Oui	20 kg	26
PRESTOTIG II 310 DC (W)	Triphasé	-	✓	5 à 300	✓	✓	Étendu	Oui	20 kg (29)	26
PRESTOTIG II EASY 310 DC (W)	Triphasé	-	✓	5 à 300	✓	✓	Simple	Non	20 kg (29)	26
PRESTOTIG II 410 DC (W)	Triphasé	-	✓	5 à 400	✓	✓	Étendu	Oui	31 kg (40)	26
ADMIRAL 350 DC W	Triphasé	-	✓	4 à 350	✓	✓	Étendu	Oui	99 kg	27
SAXOTIG 160 AC/DC	Monophasé	✓	✓	5 à 150	-	✓	Simple	Oui	21 kg	27
PRESTOTIG 240 AC/DC (W)	Monophasé	✓	✓	3 à 230	✓	✓	Étendu	Oui	17 kg (26)	28
PRESTOTIG EASY 240 AC/DC (W)	Monophasé	✓	✓	3 à 230	✓	✓	Simple	Non	17 kg (26)	28
PRESTOTIG 310 AC/DC (W)	Triphasé	✓	✓	3 à 300	✓	✓	Étendu	Oui	25 kg (33)	28
PRESTOTIG EASY 310 AC/DC (W)	Triphasé	✓	✓	3 à 300	✓	✓	Simple	Non	25 kg (33)	28
PRESTOTIG 350 AC/DC W	Triphasé	✓	✓	3 à 350	✓	✓	Étendu	Oui	74 kg	29

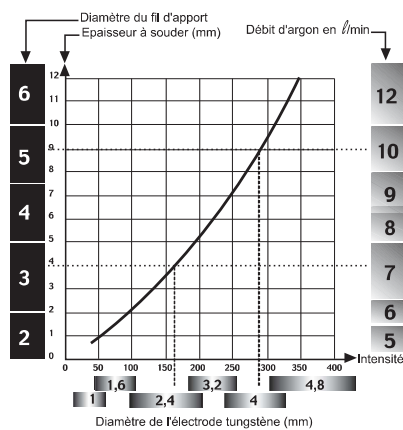
Abaque du soudage TIG acier inoxydable



Exemple sur Fig. 1

Épaisseur à souder : 4 mm
 Diamètre du fil d'apport : 3 mm
 Diamètre de l'électrode : 2,4 mm
 Intensité de soudage : 160 A
 Débit d'argon : 6 l/min

Abaque du soudage TIG aluminium



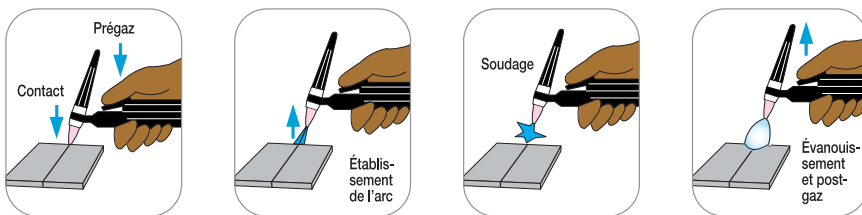
Exemple sur Fig. 2

Épaisseur à souder : 9 mm
 Diamètre du fil d'apport : 5 mm
 Diamètre de l'électrode : 4 mm
 Intensité de soudage : 280 A
 Débit d'argon : 10 l/min

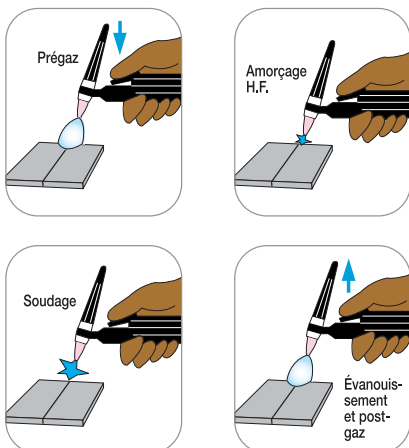
Lexique du soudage TIG

- **Prégaz**
Purge les canalisations avant amorçage.
- **Courant et temps initial de soudage**
Permet de préchauffer une pièce et de se positionner correctement sur le joint à souder.
- **Rampe de montée**
Permet une montée progressive du courant de soudage.
- **Évanouissement de l'arc**
Évite le cratère en fin de soudage et les risques de fissuration particulièrement en alliage léger.
- **Courant et temps final**
Permet le soudage en position, en relançant un cycle de soudage sans interruption de l'arc.
- **Postgaz**
Protection de la pièce et de l'électrode tungstène.
- **Balance**
Accentue, en soudage courant alternatif, la phase de pénétration ou de décapage.
- **Soudage pulsé**
Facilite le soudage en position sur tôles fines et évite l'effondrement du bain. Permet un dépôt régulier du métal d'apport et améliore la pénétration.
- **Agrafage**
Permet le pointage rapide des tôles avant soudage.

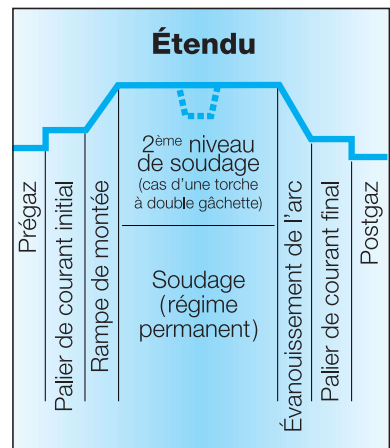
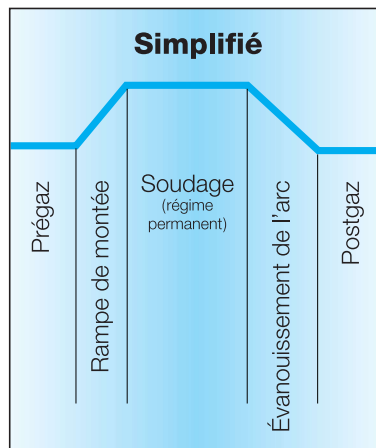
Dispositif d'amorçage TIG LIFT



Dispositif d'amorçage HF



Cycles de soudage TIG



Soudage TIG

Onduleurs portables monophasés pour soudage en courant continu DC

Les postes **PRESTOTIG PFC** et **FORCE** offrent une technologie de pointe dans le soudage TIG DC avec une face avant simple et conviviale. Les dispositifs additionnels incluent la capacité de stockage de programmes et une meilleure fiabilité en raison du contrôle du facteur de puissance lié à la technologie. Le PRESTOTIG PFC et la gamme FORCE offrent plus de puissance avec une réduction de la consommation : jusqu'à 220 A avec une prise domestique de 16 A.

Les PRESTOTIG DC sont parfaits pour des soudures de haute qualité sur les aciers au carbone et inoxydables dans les secteurs de haute exigence.

1 PRESTOTIG 160 PFC

Alimentation primaire	230 V (+/- 20%) - monophasé - 50/60 Hz	
Consommation effective	11 A (TIG) / 15 A (MMA)	
Tension à vide	49,5 V	
Courant de soudage	10 - 160 A	
Facteur de marche (à 40 °C)	à 35%	160 A
	à 60%	140 A
	à 100%	120 A
Connectique TIG	S	
Connectique ARC	13 mm	
Indice de protection	IP 23 S	
Poids	9,5 kg	
Dimensions (L x l x h)	205 x 345 x 460 mm	
Normes	EN 60974-1 / EN 60974-10 / EN 61000-3-12	

Pour commander

Poste nu	W000273518
Package (1)	W000278053
Pack FURIOUS (2)	W000371674
Valise FURIOUS	W000371907

(1) Générateur + Torche + Détendeur + Câble de masse

(2) Générateur + Torche + Détendeur + Kit arc + Boîte de maintenance + Valise



2000-173

1 PRESTOTIG 160 PFC

Plus produit :

- Meilleure compatibilité groupe électrogène (+/- 20%),
- Faible consommation,
- Grande longueur de câble au primaire (70 m avec une section en 2,5 mm²),
- Cycle simple de soudage,
- Mode TIG DC et MMA,
- Mode d'amorçage HF ou TIG Lift,
- Ajustement pré et post gaz,
- Mode 2T et 4T,
- 160 A à 35% en TIG - 140 A à 60% en MMA.



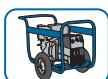
2011-121

Pack FURIOUS : PRESTOTIG 160 PFC + Valise chantier

- Incassable,
- Indéformable,
- Insubmersible,
- Imputrescible,
- Inaltérable.



2011-212



	PRESTOTIG 180 FORCE		PRESTOTIG 220 FORCE	
	MMA	TIG	MMA	TIG
Alimentation monophasée	230 V +/- 20% - 50/60 Hz			
Consommation effective	15 A	11 A	16 A	12 A
Tension à vide	50 V		50 V	
Gamme de courant	5 - 160 A		5 - 180 A	5 - 220 A
Facteur de marche à 40 °C	35%	160 A	-	220 A
	40%	-	160 A	-
	60%	140 A	140 A	180 A
	100%	120 A	130 A	150 A
Taille de connecteur	13 mm			
Indice de protection	IP 23 S			
Poids	9,5 kg			
Dimensions	205 x 345 x 460 mm			
Normes	EN 60974.1 / EN 60974.10 / EN 61000-3-2/12			

Pour commander

Générateur seul	W000382577	W000382578
Version Package*	W000278028	W000278047
Package FURIOUS**	W000371676	W000371675
Package FREEZTIG***	-	W000383493

Options et accessoires

Commande à distance manuelle (10 m)	W000242069
Pédale de commande à distance (10 m)	W000241602
Chariot universel	W000375730
Valise chantier	W000371907
Groupe de refroidissement FREEZTIG	W000382728

* comprenant : poste + torche TIG longueur 5 m + détendeur-débitmètre.

** comprenant : poste + torche TIG longueur 5 m + boîte de maintenance de la torche + détendeur-débitmètre + kit arc + valise de chantier.

*** comprenant : poste + torche TIG refroidie par eau longueur 5 m + détendeur-débitmètre + groupe de refroidissement FREEZTIG + 1 bidon de liquide de refroidissement FREEZCOOL + 1 chariot universel.

PRESTOTIG 180 FORCE / 220 FORCE

Plus produit :

- Affichage digital,
- Cycle étendu de soudage,
- Consommation primaire < 16 A,
- Procédé : TIG DC, pulsé et EE,
- Mode 2T, 4T et Point,
- 2 niveaux de courant,
- 30 programmes,
- Réglage à distance par CAD ou pédale (en option),
- Mode d'amorçage HF ou TIG Lift.



GARANTIE 2+ ANS

1 AN GRATUIT
SOUS RÉSERVE D'ENREGISTREMENT





Pack FURIOUS



Package FREEZTIG



1 ph



PFC



Soudage TIG

Onduleurs portables DC

GARANTIE
3
ANS

La gamme **PRESTOTIG II DC** a été conçue pour répondre à toutes les exigences du soudage TIG. Elle offre performance optimale et robustesse pour les travaux en atelier ou sur chantier. Les postes présentent un cycle de soudage très complet pour la version **ADVANCED** (PRESTOTIG II 210/310/410 DC) et un cycle plus simple avec une nouvelle interface pour la version **EASY** (PRESTOTIG II 310 DC).

	1 PRESTOTIG II 210 DC	2 PRESTOTIG II 310 DC (W)	3 PRESTOTIG II 410 DC (W)
Alimentation primaire	230 V (+/-10%) monophasé	400 V (+20%/-15%) triphasé - 50/60 Hz	
Puissance absorbée maxi	8,4 kVA	8,4 kVA	8,4 kVA
Tension à vide	80 V	80 V	80 V
Courant de soudage	5 à 200 A	5 à 300 A	5 à 400 A
Facteur de marche (à 40 °C)	à 35%	200 A	300 A
	à 60%	150 A	230 A
	à 100%	130 A	200 A
Connectique TIG		C5B	
Connectique ARC		13 mm	
Indice de protection		IP 23 C	
Classe de protection		H	
Poids	20 kg	20 kg (29 kg)	31 kg (40 kg)
Dimensions (L x l x h)	410 x 180 x 390 mm	500 x 180 x 390 mm (version air) / 500 x 180 x 650 mm (version eau)	
Normes		EN 60974-1 / EN 60974-10	

Pour commander

Version EASY	Poste nu	-	W000381665	-
	Package air (1)	-	W000383213	-
	Package eau (2)	-	W000383214	-
Version ADVANCED	Poste nu	W000279723	W000279724	W000279725
	Package air (1)	W000279726	W000279727	-
	Package eau (2)	-	W000279728	W000279729

(1) Générateur + Torche + Détendeur + Câble de masse

(2) Générateur + Groupe de refroidissement + Chariot + Torche + Détendeur + Câble de masse + Bidon de liquide de refroidissement

Options et compléments

Chariot	T3	-	W000277087
	Universel	-	W000375730
Groupe de refroid. - COOLERTIG II DC		-	W000279722
Commande à distance manuelle - RC1	5 m	-	W000263311
	10 m	-	W000270324
Pédale à distance - FP1	5 m	-	W000263313
FREEZCOOL	9,6 litres	-	W000010167

1 PRESTOTIG II 210 DC

Plus produit :

- Alimentation monophasée (PRESTOTIG II 210 DC), Alimentation triphasée (PRESTOTIG II 310 / 410 DC),
- Régulation numérique du courant,
- Procédé : TIG DC, Pulsé*, Pulsé "synergique"* et électrode enrobée,
- Mode : 2T/4T, 4T avec palier ou Point,
- Amorçage : Haute Fréquence ou TIG-Lift,
- Cycle de soudage étendu,
- Affichage digital,
- Réglage à distance avec CAD ou pédale.

* sur version **ADVANCED**



2011-107



2 3 PRESTOTIG II 310 (1) DC (W) / 410 DC (W)

2011-109



(1) Disponible aussi en version **EASY**

2011-111



2011-114



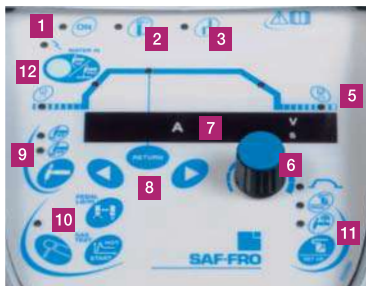
Ne s'associe qu'avec poste 310 et 410



Cellulosic

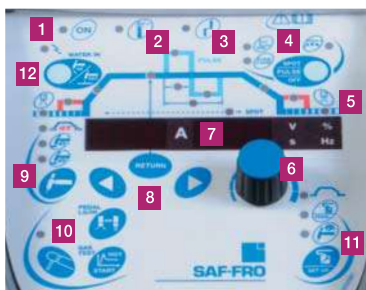
Sur la version ADVANCED des **PRESTOTIG II DC** sont proposés les pulsé et pulsé synergique. Le pulsé permet un meilleur contrôle du bain de soudure.

Interface de la version EASY



- 1 Voyant de mise sous tension.
- 2 Indicateur de sécurité thermique.
- 3 Indicateur de défaut de courant.
- 4 TIG pulsé / TIG pulsé synergique / TIG point (pour version ADVANCED).
- 5 Réglage du post-gaz.
- 6 Bouton de réglage des paramètres.
- 7 Afficheur.
- 8 Touches de navigation dans le cycle de soudage.
- 9 Sélection 2T / 4T / 4T LEVEL (pour version ADVANCED).
- 10 Sélection du soudage MMA.
- 11 Accès SETUP - Sélection commande à distance.
- 12 Sélection du type d'amorçage (Haute Fréquence ou TIG lift).

Interface de la version ADVANCED



- 1 Voyant de mise sous tension.
- 2 Indicateur de sécurité thermique.
- 3 Indicateur de défaut de courant.
- 4 TIG pulsé / TIG pulsé synergique / TIG point (pour version ADVANCED).
- 5 Réglage du post-gaz.
- 6 Bouton de réglage des paramètres.
- 7 Afficheur.
- 8 Touches de navigation dans le cycle de soudage.
- 9 Sélection 2T / 4T / 4T LEVEL (pour version ADVANCED).
- 10 Sélection du soudage MMA.
- 11 Accès SETUP - Sélection commande à distance.
- 12 Sélection du type d'amorçage (Haute Fréquence ou TIG lift).

Versions PACKAGE

Package eau

Package air

Soudage TIG Postes d'atelier DC

GARANTIE
3
ANS

1

ADMIRAL

Ensemble compact de soudage TIG et électrode enrobée intégrant un groupe de refroidissement. Particulièrement recommandé pour tous les travaux d'ateliers tous types d'aciers. Générateur très simple d'utilisation. Équipé en partie arrière d'un chariot porte-bouteille.

4 ADMIRAL DC 350 W

Alimentation primaire	400 V triphasé (+/-10%)	
Puissance absorbée maxi	15 kVA	
Tension à vide	98,8 V	
Courant de soudage	4 à 350 A	
Facteur de marche (cycle de 10 min à 40 °C)	35%	350 A
	60%	260 A
	100%	220 A
Connectique torche	C5B	
Connectique ARC	13 mm	
Affichage digital	Oui	
Dimensions (L x l x h)	1090 x 610 X 970 mm	
Poids	99 kg	
Indice de protection	IP 23 S	
Classe de protection	H	
Normes	EN 60974-1 / EN 60974-10	

Pour commander

Poste nu	W000263715
Package (1)	W000305070

(1) Générateur + Torche + Câble de masse + Détendeur + Boîte de maintenance

Options et compléments

Chariot	inclus	
Groupe de refroidissement	inclus	
Commande à distance	Manuelle	W000305112
	Pulsé	W000305064
	Pédale	W000305065
Autotransformateur POWER BOX	W000305106	
FREEZCOOL	9,6 L	W000010167

4 ADMIRAL 350 DC W

Plus produit :

- Affichage digital,
- Cycle étendu de soudage,
- 2 niveaux de courant,
- Amorçage : HF ou TIG-Lift,
- Mode TIG DC ou Électrode enrobée (EE),
- Mode 2T, 4T, point,
- Commande à distance manuelle,
- 100 programmes mémorisables,
- 3 bornes DINSE,
- Groupe de refroidissement intégré,
- Automatisable.

Soudage TIG

Onduleurs portables AC/DC

SAXOTIG AC/DC monophasé

Onduleurs portables à alimentation monophasée pour le soudage TIG AC/DC de haute qualité sur aciers non alliés, inoxydables et aluminiums.

5 SAXOTIG 160 AC/DC	
Alimentation primaire	230 V monophasé (+/- 10%)
Consommation maxi	23 A (TIG) - 27 A (EE)
Tension à vide	82 V
Courant de soudage	5 à 150 A
Facteur de marche (cycle de 10 min à 40 °C)	35%
	60%
	100%
Connectique torche	S
Connectique ARC	13 mm
Affichage digital	Non
Dimensions (L x l x h)	410 x 220 x 430 mm
Poids	21 kg
Indice de protection	IP 23
Classe de protection	H
Normes	EN 60974-1 / EN 60974-10

Pour commander

Poste nu	W000056009
Package (1)	W000242064

(1) Générateur + Torche avec boîte de maintenance + Détendeur + Câble de masse + Kit arc

Options et compléments

Commande à distance	W000241069
Pédale à distance	W000241602

5 SAXOTIG 160 AC/DC

Plus produit :

- Cycle simple de soudage,
- Amorçage HF ou TIG Lift,
- Procédé : TIG DC, TIG AC, TIG pulsé et EE,
- Mode 2T, 4T, point.

GARANTIE
2
ANS



2006-400

Soudage TIG

Onduleurs portables AC/DC

Sur la version ADVANCED des **PRESTOTIG AC/DC** sont proposés les TIG pulsé et TIG pulsé synergique, qui permet un meilleur contrôle du bain de soudure.

Interface de la version EASY



2014-643

Interface de la version ADVANCED



2010-630

- 1 Indicateur de sécurité
- 2 Cycle de soudage
- 3 Sélection du courant en soudage TIG
- 4 Sélection du courant en soudage MMA
- 5 Afficheur digital des valeurs de réglage
- 6 Sélection du cycle de torche
- 7 Sélection des paramètres
- 8 Sélection de l'amorçage HF/LIFT
- 9 Sélection Pulsé / Spot (sur version ADVANCED)
- 10 Programmation (sur version ADVANCED)
- 11 Codeur de réglage principal
- 12 Test gaz
- 13 Sélection commande à distance



	1 PRESTOTIG 240 AC/DC (W) ADVANCED - EASY	2 PRESTOTIG 310 AC/DC (W) ADVANCED - EASY
Alimentation primaire	230 V (+/-15%) monophasé	400 V (+/-10%) triphasé 50/60 Hz
Puissance absorbée maxi	6,0 kVA	7,9 kVA
Tension à vide	58 V DC	63 V
Courant de soudage	3 à 230 A	3 à 300 A
Facteur de marche (cycle de 10 min à 40 °C)	35%	230 A (à 40%)
	60%	200 A
	100%	170 A
Connectique torche	C5B	
Connectique ARC	13 mm	
Affichage digital	Oui	Oui
Dimensions (L x l x h)	475 x 200 x 405 mm	505 x 195 x 440 mm
Poids	17 kg (25 kg)	25 kg (33 kg)
Indice de protection	IP 23 C	
Classe de protection	H	
Normes	EN 60974-1 / EN 60974-10	

Pour commander

Version EASY	Poste nu	W000381666	W000381668
	Package Air ⁽¹⁾	W000389221	W000383217
	Package Eau ⁽²⁾	W000383222	W000383218
Version ADVANCED	Poste nu	W000275843	W000278469
	Package Air ⁽¹⁾	W000276873	W000279730
	Package Eau ⁽²⁾	W000276877	W000279731

(1) Générateur + torche 4 m air + câble de masse + détendeur

(2) Générateur + groupe de refroidissement + chariot + torche 4 m eau + câble de masse + détendeur + bidon de FREEZCOOL

Options et compléments

Chariot	T3	-	W000277087
	Universel	W000375730	-
Groupe de refroidissement		W000275844	W000278471
Commande à distance manuelle - RC1	5 m	W000263311	
	10 m	W000270324	
Commande à distance pédale - FP1	5 m	W000263313	
	9,6 l	W000010167	



2014-237

1 PRESTOTIG 240 AC/DC (W)



2009-570

Plus produit :

- Affichage digital,
- Régulation numérique,
- Cycle étendu de soudage,
- Procédé : TIG DC, AC, Pulsé *, Pulsé synergique *, MIX et EE,
- Mode : 2T / 4T / 4T Level *, Point et agrafage,
- Amorçage : Haute Tension ou TIG Lift,
- Balance AC,
- Mémorisation des paramètres (10 programmes *),
- Réglage à distance par CAD ou pédale (en option).

* sur version ADVANCED

2 PRESTOTIG 310 AC/DC (W)



2016-628



Soudage TIG

Onduleurs portables AC/DC

3 PRESTOTIG 350 AC/DC W

Alimentation primaire	400 V (+/-10%) triphasé 50/60 Hz	
Puissance absorbée maxi	11,7 kVA	
Tension à vide	70 V	
Courant de soudage	3 à 350 A (DC) 10 à 350 A (AC)	
Facteur de marche (cycle de 10 min à 40 °C)	60%	350 A
	100%	280 A
Connectique torche	C5B	
Connectique ARC	13 mm	
Affichage digital	Oui	
Dimensions (L x l x h)	690 x 260 x 870 mm	
Poids	74 kg	
Indice de protection	IP 23 S	
Classe de protection	H	
Normes	EN 60974-1 / EN 60974-10	

Pour commander

Poste nu	W000262991
Package eau (1)	W000265132

(1) Générateur + Groupe de refroidissement + Chariot + Torche + Détendeur + Câble de masse + Bidon de liquide de refroidissement

Options et compléments

Chariot	T2A	W000263309
Commande à distance manuelle - RC2	5 m	W000263312
	10 m	W000270325
Commande à distance pédale - FP2	5 m	W000263314
FREEZCOOL	9,6 l	W000010167

3 PRESTOTIG 350 AC/DC W

Plus produit :

- Multi-tension,
- Affichage digital,
- Cycle simple de soudage,
- Procédé : TIG DC, TIG AC, TIG pulsé et EE,
- Amorçage : Haute Fréquence ou TIG-Lift,
- Mode 2T / 4T / Point,
- Balance AC permet de souder les aluminiums avec l'électrode en boule ou en pointe,
- Réglage du dynamisme d'arc en électrode enrobée,
- Fonction arc intermittent en électrode enrobée,
- Mémorisation des paramètres (9 programmes).



GARANTIE
3
ANS



2006-700

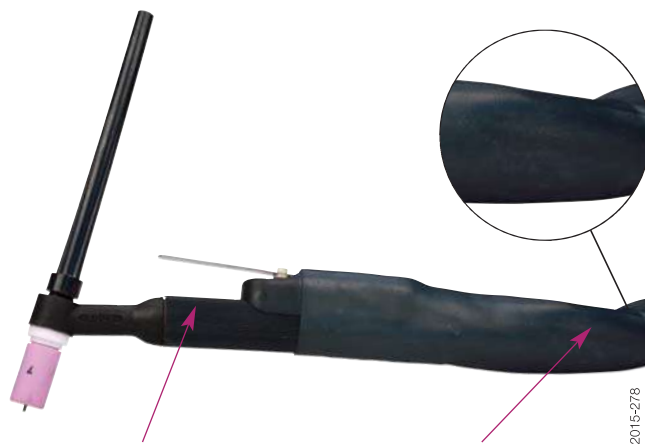
Soudage TIG

Torches PROTIG III

Poignées de torches PROTIG III

La nouvelle gamme de torches PROTIG III

La poignée ronde est la poignée classique qui répond à toutes vos attentes quelles que soient vos situations de soudage. La gâchette lame peut être orientée tout autour de la poignée.



Nouveau design avec gâchette métallique robuste.

La gaine néoprène et le manchon de la poignée procurent une excellente flexibilité.

2015-278

Connectiques

Simple et robuste la connectique des PROTIG procure une fiabilité extrême. Tous les tuyaux et câbles sont en caoutchouc, l'ensemble est recouvert d'une gaine néoprène.

Refroidies par
air 5 broches
(C5B/S)



2015-277

Refroidies par
eau 5 broches
(C5B/S)



2015-279

Refroidissement par air



				PROTIG III 10		PROTIG III 20		PROTIG III 30		PROTIG III 40	
Facteur de marche 60%				80 A		100 A		130 A		200 A	
Équipement d'origine	bouchon			Long		Long		Long		Long	
	buse			Ø 10 mm		Ø 10 mm		Ø 12 mm		Ø 12 mm	
	électrode			Ø 1,6 mm		Ø 2,0 mm		Ø 2,4 mm		Ø 2,4 mm	
Longueur				5 m	8 m	5 m	8 m	5 m	8 m	5 m	8 m
Poignée	RL	Connectique	C5B/S	W000382715	W000382716	W000382717	W000382718	W000382719	W000382720	W000382721	W000382722

Refroidissement par eau



				PROTIG III 10 W		PROTIG III 35 W		PROTIG III 40 W	
Facteur de marche 100%				250 A		350 A		450 A	
Équipement d'origine	bouchon			Long		Long		Long	
	buse			Ø 12 mm		Ø 15 mm		Ø 14 mm	
	électrode			Ø 2,4 mm		Ø 4,0 mm		Ø 4,8 mm	
Longueur				5 m	8 m	5 m	8 m	5 m	
Poignée	RL	Connectique	C5B/S	W000382723	W000382724	W000382725	W000382726	W000382727	

Boîte de maintenance

Boîte très complète pour répondre à l'ensemble de vos applications. Cette boîte se compose pour chaque torche de séries complètes de pinces, de buses, de bouchons et d'un siège.

Voir composition en pages 34 à 38



PROTIG 10/10W

W000306441

PROTIG 20

W000306442

PROTIG 30

W000306443

PROTIG 40/35W

W000306444

PROTIG 40W

W000306445

Têtes ajustables

En option il est possible d'équiper les PROTIG III de têtes ajustables pour simplifier le soudage en situations difficiles d'accès. Choix de quatre modèles suivant le type de torche à équiper.

Corps refroidi par air

W000279381

Corps refroidi par eau

W000279382

Tête PROTIG III 10

W000279383

Tête PROTIG III 20

W000279384



Soudage TIG

Torches PROTIG NG

Poignées de torches PROTIG NG

Ergonomique à bouton

Le TOP des torches TIG SAF-FRO avec une poignée ergonomique et un grip coloré et souple pour l'amélioration du confort du soudeur.

Les torches PROTIG EB vous procureront une qualité de soudage maximale et la possibilité de réglage des paramètres de soudage.

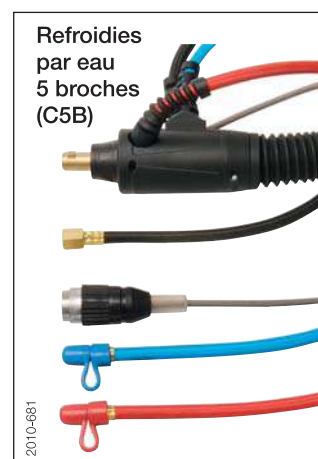
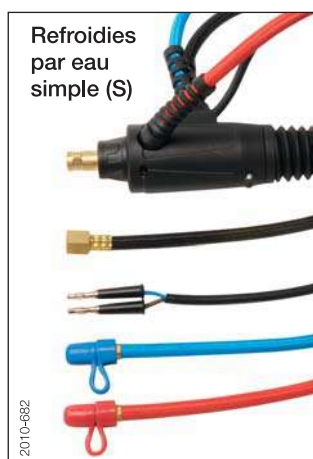


Avec ce système modulaire vous avez un large choix de boutons de réglages. Les torches sont livrées en standard avec une commande simple bouton.

La poignée ergonomique de la torche est équipée d'une rotule arrière qui assure une parfaite flexibilité du faisceau. Le premier mètre du faisceau est en cuir pour accroître la durée de vie du faisceau.

Connectiques

La connectique des PROTIG a été complètement redesignée. Simple et robuste elle procure une fiabilité extrême. Tous les tuyaux et câbles sont en caoutchouc, l'ensemble est recouvert d'une gaine tissée.



Refroidissement par air



		PROTIG NG 10		PROTIG NG 20		PROTIG NG 30		PROTIG NG 40			
Facteur de marche 35%		125 A		150 A		200 A		250 A			
Facteur de marche 60%		80 A		100 A		130 A		200 A			
Équipement d'origine	bouchon	Long		Long		Long		Long			
	buse	Ø 10 mm		Ø 10 mm		Ø 12 mm		Ø 12 mm			
	électrode	Ø 1,6 mm		Ø 2,0 mm		Ø 2,4 mm		Ø 2,4 mm			
Longueur		5 m	8 m	5 m	8 m	5 m	8 m	5 m	8 m		
Poignée	EB	Connectique C5B		W000278394	W000278395	W000278396	W000278397	W000278398	W000278399	W000278400	W000278401

Refroidissement par eau



PROTIG NG 10 W

PROTIG NG 35 W

PROTIG NG 40W

Facteur de marche 100%				220 A		350 A		450 A	
Équipement d'origine	bouchon			Long		Long		Long	
	buse			Ø 12 mm		Ø 15 mm		Ø 14 mm	
	électrode			Ø 2,4 mm		Ø 4,0 mm		Ø 4,8 mm	
Longueur				5 m	8 m	5 m	8 m	5 m	8 m
Poignée	EB	Connectique	C5B	W000278402	W000278403	W000278404	W000278405	W000278406	W000278407

Système modulaire

Les torches EB sont livrées en standard avec un bouton de commande simple. Les autres boutons doivent être commandés séparément.



Livraison standard : bouton simple

Autres boutons

- 1** Potentiomètre horizontal **W000279370**
- 2** Potentiomètre vertical **W000279246**
- 3** Bouton double **W000279242**
- 4** Lame **W000279245**

Se reporter aux manuels d'instructions pour voir les différentes connexions des boutons. Pour les boutons potentiomètres, adapter la câblage au générateur.

Têtes ajustables

En option il est possible d'équiper les PROTIG NG de têtes ajustables pour simplifier le soudage en situations difficiles d'accès. Choix de quatre modèles suivant le type de torche à équiper.

Corps refroidi par air

W000279381

Corps refroidi par eau

W000279382

Tête PROTIG NG 10

W000279383

Tête PROTIG NG 20

W000279384



Boîte de maintenance

Boîte très complète pour répondre à l'ensemble de vos applications. Cette boîte se compose pour chaque torche de séries complètes de pinces, de buses, de bouchons et d'un siège.



- PROTIG NG 10/10W **W000306441**
- PROTIG NG 20 **W000306442**
- PROTIG NG 30 **W000306443**
- PROTIG NG 40/35W **W000306444**
- PROTIG NG 40W **W000306445**

Prolongateurs

L'autonomie rapide. Les prolongateurs ont une longueur de 15 m, ils sont équipés de coupleurs rapides et de fiches gâchette type "banane" et "5 broches". Le raccordement est protégé par une enveloppe en cuir avec attache "Velcro". Pour torche avec conduit gaz séparé (S ou C5B) :

- version air **W000306135**
- version eau **W000306136**



Soudage TIG

Pièces d'usure torches PROTIG

PROTIG 10 (NG - III)

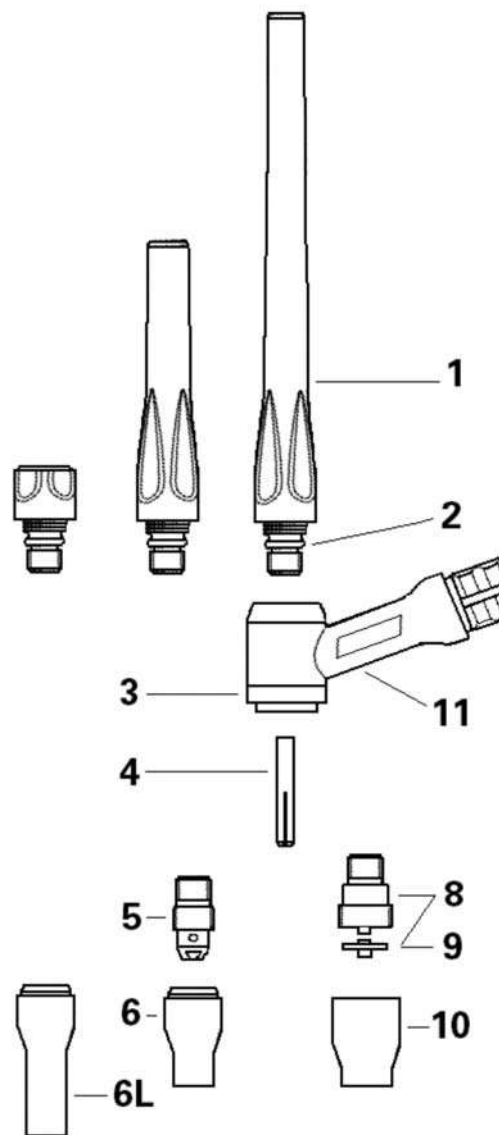
PROTIG 10W (NG - III)

		Ø	Référence
1	Bouchon court		W000306220
	Bouchon moyen		W000306221
	Bouchon long		W000306222
2	Joint de bouchon		W000306229
3	Bague d'étanchéité		W000306210
4	Pince porte-électrode	1.0	W000306236
	Pince porte-électrode	1.6	W000306237
	Pince porte-électrode	2.0	W000306238
	Pince porte-électrode	2.4	W000306239
	Pince porte-électrode	3.2	W000306240
5	Siège de pince universel		W000306205
6	Buse (No. 4)	6.0	W000306269
	Buse (No. 5)	8.0	W000306270
	Buse (No. 6)	10.0	W000306271
	Buse (No. 8)	12.0	W000306272
6L	Buse longue (No. 3)	4.8	W000306456
	Buse longue (No. 4)	6.4	W000306457
	Buse longue (No. 5)	8.0	W000306458
	Buse longue (No. 6)	9.6	W000306459
8	Siège de pince "gas lens"		W000306213
9	Filtre "gas lens"		W000306218
10	Buse "gas lens" (No. 5)	8.0	W000306284
	Buse "gas lens" (No. 6)	9.6	W000306285
	Buse "gas lens" (No. 7)	11.2	W000306286
11	Corps de torche NG 10		W000143188
	Corps de torche NG 10W		W000279279

De série sur tous les modèles

De série uniquement sur PROTIG 10 (NG-III)

De série uniquement sur PROTIG 10W (NG-III)



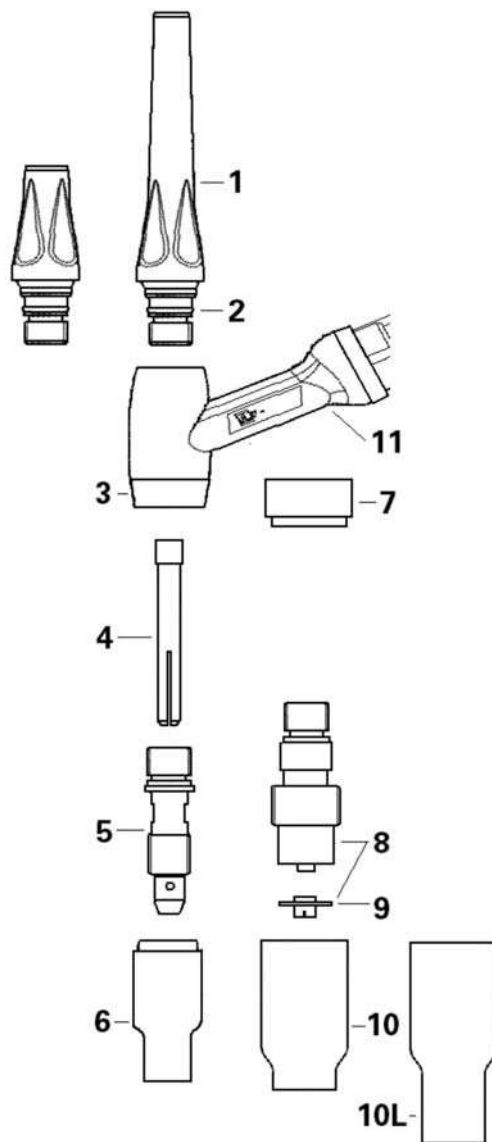
Composition de la boîte de maintenance W000306441

Description		Quantité
Bouchon M8 court	W000306220	1
Bouchon M8 moyen	W000306221	1
Bouchon M8 long	W000306222	1
Siège PROTIG 10	W000306205	1
Pince PROTIG 10 D 1.0	W000306236	1
Pince PROTIG 10 D 1.6	W000306237	1
Pince PROTIG 10 D 2.0	W000306238	1
Pince PROTIG 10 D 2.4	W000306239	1
Pince PROTIG 10 D 3.2	W000306240	1
Buse D 6,4 mm	W000306269	1
Buse D 8 mm	W000306270	1
Buse D 9,6 mm	W000306271	1
Buse D 12,8 mm	W000306272	1

PROTIG 20 (NG - III)

		Ø	Référence
1	Bouchon court		W000306223
	Bouchon long		W000306224
2	Joint de bouchon		W000306230
3	Bague d'étanchéité		W000306211
4	Pince porte-électrode	1.0	W000306241
	Pince porte-électrode	1.6	W000306242
	Pince porte-électrode	2.0	W000306243
	Pince porte-électrode	2.4	W000306244
	Pince porte-électrode	2.5	W000306260
	Pince porte-électrode	3.2	W000306245
5	Siège de pince universel		W000306206
6	Buse (No. 4)	6	W000306273
	Buse (No. 5)	8	W000306274
	Buse (No. 6)	10	W000306275
	Buse (No. 8)	12	W000306276
7	Buse (No. 10)	15	-
	Bague d'étanchéité "gas lens"		W000306216
	Siège de pince "gas lens"		W000306214
	Filtre "gas lens"		W000306219
10	Buse "gas lens" (No. 5)	8.0	W000306287
	Buse "gas lens" (No. 6)	10	W000306288
	Buse "gas lens" (No. 8)	12	W000306289
	Buse "gas lens" (No. 10)	15	W000306290
10L	Buse "gas lens" longue (No. 5)	8.0	W000306467
	Buse "gas lens" longue (No. 6)	10	W000306468
	Buse "gas lens" longue (No. 8)	12	W000306469
	Buse "gas lens" longue (No. 10)	15	W000306470
11	Corps de torche PROTIG 20 (NG-III)		W000143189

De série



Composition de la boîte de maintenance W000306442

Description		Quantité
Bouchon M10 court	W000306223	1
Bouchon M10 long	W000306224	1
Siège PROTIG 20	W000306206	1
Pince PROTIG 20 D 1.0	W000306241	1
Pince PROTIG 20 D 1.6	W000306242	1
Pince PROTIG 20 D 2.0	W000306243	1
Pince PROTIG 20 D 2.4	W000306244	1
Pince PROTIG 20 D 3.2	W000306245	1
Buse D 6,4 mm	W000306273	1
Buse D 8 mm	W000306274	1
Buse D 9,6 mm	W000306275	1
Buse D 12,8 mm	W000306276	1
Buse D 12,8 mm	W000306272	1

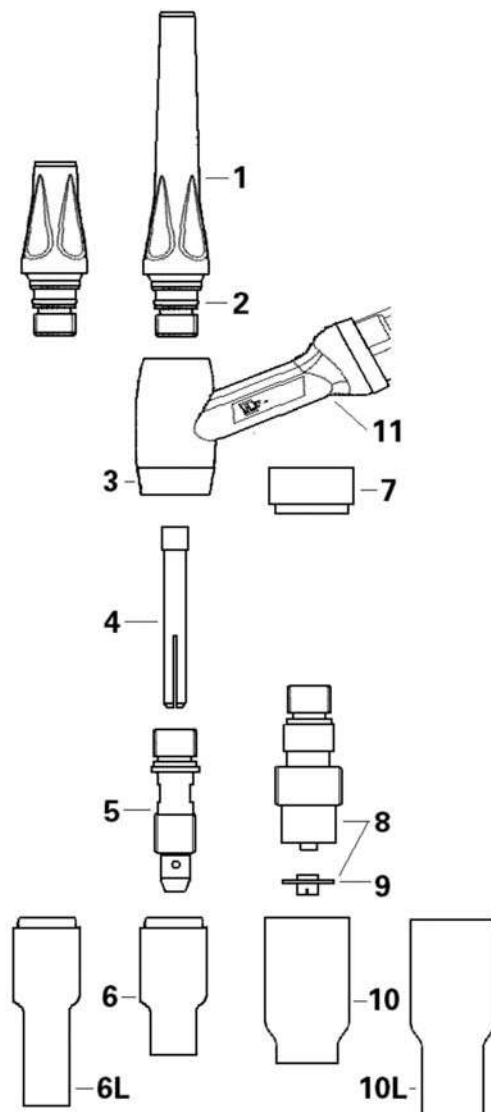
Soudage TIG

Pièces d'usure torches PROTIG

PROTIG 30 (NG - III)

		Ø	Référence
1	Bouchon court		W000306223
	Bouchon long		W000306224
2	Joint de bouchon		W000306230
3	Bague d'étanchéité		W000306211
4	Pince porte-électrode	1.0	W000306246
	Pince porte-électrode	1.6	W000306247
	Pince porte-électrode	2.0	W000306248
	Pince porte-électrode	2.4	W000306249
	Pince porte-électrode	2.5	W000306261
	Pince porte-électrode	3.2	W000306250
	Pince porte-électrode	4.0	W000306251
5	Siège de pince universel		W000306207
6	Buse (No. 4)	6	W000306277
	Buse (No. 5)	8	W000306278
	Buse (No. 6)	10	W000306279
6	Buse (No. 8)	12	W000306280
	Buse (No. 10)	15	W000306281
	Buse longue (No. 4)	6.4	W000306462
	Buse longue (No. 5)	8.0	W000306463
6	Buse longue (No. 6)	9.6	W000306464
	Buse longue (No. 7)	11.2	W000306465
7	Bague d'étanchéité "gas lens"		W000306216
8	Siège de pince "gas lens"		W000306214
9	Filtre "gas lens"		W000306219
10	Buse "gas lens" (No. 5)	8.0	W000306287
	Buse "gas lens" (No. 6)	10	W000306288
	Buse "gas lens" (No. 8)	12	W000306289
	Buse "gas lens" (No. 10)	15	W000306290
10L	Buse "gas lens" longue (No. 5)	8.0	W000306467
	Buse "gas lens" longue (No. 6)	10	W000306468
	Buse "gas lens" longue (No. 8)	12	W000306469
10L	Buse "gas lens" longue (No. 10)	15	W000306470
11	Corps de torche PROTIG 30 (NG-III)		W000143190

De série



Composition de la boîte de maintenance W000306443



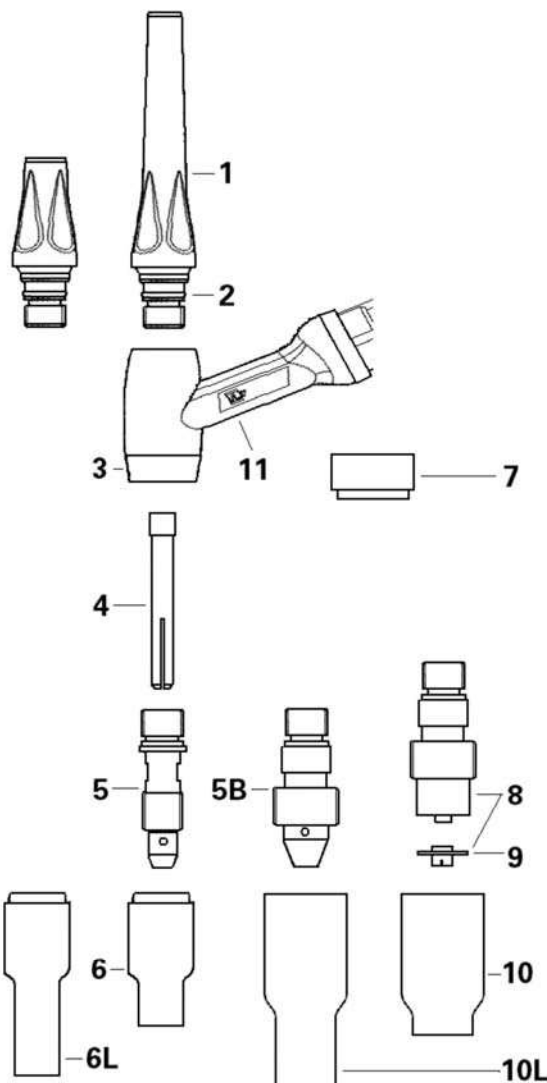
Description		Quantité
Bouchon M10 court	W000306223	1
Bouchon M10 long	W000306224	1
Siège PROTIG 30	W000306207	1
Pince PROTIG 30 D1.0	W000306246	1
Pince PROTIG 30 D1.6	W000306247	1
Pince PROTIG 30 D2.0	W000306248	1
Pince PROTIG 30 D2.4	W000306249	1
Pince PROTIG 30 D3.2	W000306250	1
Pince PROTIG 30 D4.0	W000306251	1
Buse D.6	W000306277	1
Buse D.8	W000306278	1
Buse D10	W000306279	1
Buse D12	W000306280	1
Buse D15	W000306281	1

PROTIG 40 (NG - III)
PROTIG 35W (NG - III)

	Ø	Référence
1	Bouchon court	W000306225
	Bouchon long	W000306226
2	Joint de bouchon	W000306231
3	Bague d'étanchéité	W000306212
4	Pince porte-électrode 1.0	W000306252
	Pince porte-électrode 1.6	W000306253
	Pince porte-électrode 2.0	W000306254
	Pince porte-électrode 2.4	W000306255
	Pince porte-électrode 3.2	W000306256
	Pince porte-électrode 4.0	W000306257
	Pince porte-électrode 4.8	W000306258
5	Siège de pince universel	W000306208
5B*	Siège de pince forte intensité	W000306201
6	Buse (No. 4)	6.0 W000306277
	Buse (No. 5)	8.0 W000306278
	Buse (No. 6)	10.0 W000306279
	Buse (No. 8)	12.0 W000306280
	Buse (No. 10)	15.0 W000306281
6L	Buse longue (No. 4)	6.4 W000306462
	Buse longue (No. 5)	8.0 W000306463
	Buse longue (No. 6)	9.6 W000306464
	Buse longue (No. 7)	11.2 W000306465
7	Bague d'étanchéité "gas lens"	W000306217
8	Siège de pince "gas lens"	W000306215
9	Filtre "gas lens"	W000306219
10	Buse "gas lens" (No. 5)	8.0 W000306287
	Buse "gas lens" (No. 6)	10.0 W000306288
	Buse "gas lens" (No. 8)	12.0 W000306289
	Buse "gas lens" (No. 10)	15.0 W000306290
10L	Buse "gas lens" longue (No. 5)	8.0 W000306467
	Buse "gas lens" longue (No. 6)	9.6 W000306468
	Buse "gas lens" longue (No. 7)	11.2 W000306469
11	Corps de torche PROTIG 40 (NG - III)	W000143191
	Corps de torche PROTIG 35W (NG - III)	W000142545

De série sur tous les modèles
De série uniquement sur PROTIG 40 (NG - III)
De série uniquement sur PROTIG 35W (NG - III)

* à appairer avec buses "gas lens" rep. 10 et 10L



Composition de la boîte de maintenance W000306444

Description		Quantité
Bouchon long PROTIG 40	W000306226	1
Joint D 9,25X1,78 silicone	W000306231	2
Bouchon court PROTIG 40	W000306225	1
Siège de pince	W000306208	1
Pince D1,6 PROTIG 40	W000306253	1
Pince D2,0 PROTIG 40	W000306254	1
Pince D2,4 PROTIG 40	W000306255	1
Pince D3,2 PROTIG 40	W000306256	1
Pince D4 PROTIG 40	W000306257	1
Buse D.6	W000306277	1
Buse D.8	W000306278	1
Buse D10	W000306279	1
Buse D12	W000306280	1
Buse D15	W000306281	1

Soudage TIG

Pièces d'usure torches PROTIG

PROTIG 40W (NG - III)

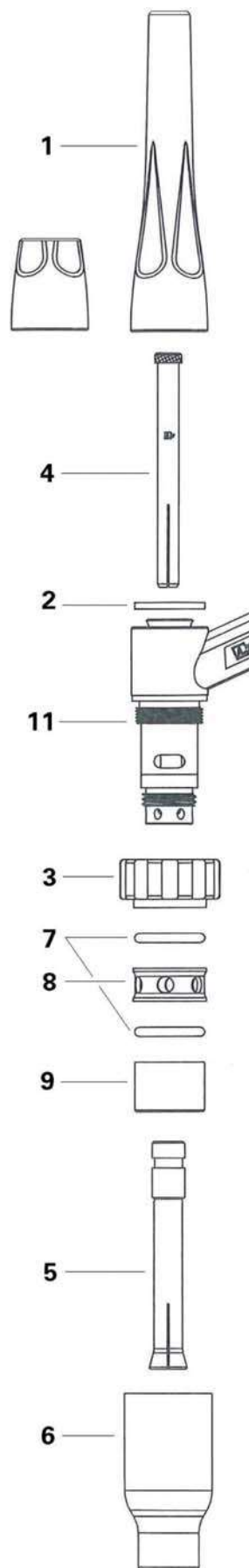
		Ø	Référence
1	Bouchon court		W000306227
	Bouchon long		W000306228
2	Joint de bouchon		W000306232
3	Bague d'étanchéité		W000142664
4	Pince porte-électrode	2.4	W000306262
	Pince porte-électrode	3.2	W000306263
	Pince porte-électrode	4.0	W000306264
	Pince porte-électrode	4.8	W000306265
5	Siège de pince universel		W000306200
6	Buse	11.0	W000306282
	Buse	14.0	W000306283
7	Joint de bouchon		W000167673
8	Répartiteur		W000306454
9	Isolant		W000306452
11	Corps de torche PROTIG 40W (NG - III)		W000279389

De série



Composition de la
boîte de maintenance
W000306445

Description		Quantité
Bouchon COURT P40W	W000306227	1
Bouchon LONG P40W	W000306228	1
Pince D2,4 P40W	W000306262	1
Pince D3,2 P40W	W000306263	1
Pince D4 P40W	W000306264	1
Pince D4,8 P40W	W000306265	1
Anneau d'étanchéité P40W	W000306232	1
Anneau élastique P40W	W000142560	1
Mandrin porte-électrode P40W	W000306200	1
Joint D15X3 nitrile 75SH	W000167673	2
Bague ajourée P40W	W000306454	1
Écrou alumine P40W	W000306452	1
Buse D11 P40W	W000306282	1
Buse D14 P40W	W000306283	1



Soudage TIG

Torches TIG WTT2

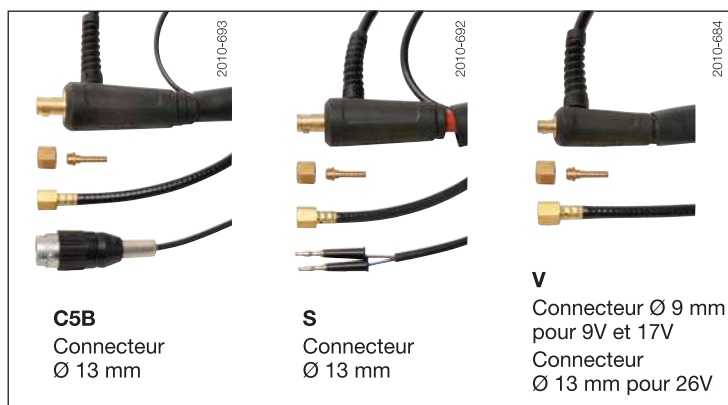
Simplicité et fiabilité

La gamme de torches WTT2 est adaptée aux besoins des utilisateurs. La souplesse du faisceau de la torche est un des avantages les plus appréciés. Les diverses connectiques et poignées permettent de répondre aux applications les plus courantes.

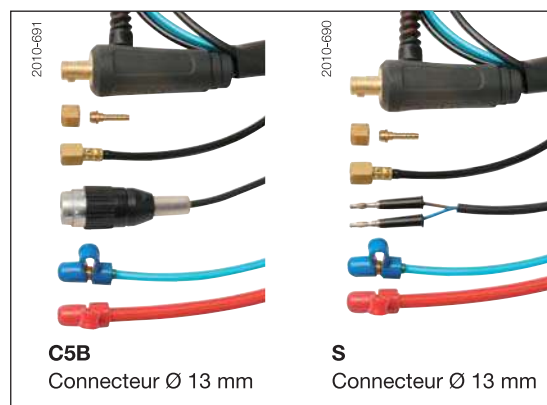
1



Connectiques Refroidissement par air



Connectiques Refroidissement par eau



Refroidissement par air		WTT2 9		WTT2 17		WTT2 26			
Facteur de marche	60%	80 A		100 A		130 A			
	35%	110 A		135 A		180 A			
Équipement d'origine	Bouchon	Moyen		Moyen		Moyen			
	Buse	Ø 10 mm		Ø 10 mm		Ø 12 mm			
	Électrode	Ø 1,6 mm		Ø 2,0 mm		Ø 2,4 mm			
Longueur		4 m	8 m	4 m	8 m	4 m	8 m		
Poignée	V	Connectique	V	W000278876	-	W000278880	-	W000278885	-
			S	W000278878	W000278923	W000278883	W000278918	W000278888	W000278914
	RL	Connectique	C5B	W000278879	W000278922	W000278884	W000278917	W000278890	W000278913
			S	W000278877	W000278929	W000278881	W000278920	W000278886	W000278916
	EB	Connectique	C5B	W000278875	W000278926	W000278882	W000278919	W000278887	W000278915
S			W000382781	-	W000382782	W000382783	W000382784	W000382785	

Refroidissement par eau		WTT2 20 W		WTT2 18 W			
Facteur de marche	100%	200 A		320 A			
	60%	250 A		350 A			
Équipement d'origine	Bouchon	Moyen		Moyen			
	Buse	Ø 12 mm		Ø 12 mm			
	Électrode	Ø 2,4 mm		Ø 2,4 mm			
Longueur		4 m	8 m	4 m	8 m		
Poignée	RL	Connectique	S	W000278893	W000278906	W000278897	W000278900
			C5B	W000278894	W000278905	W000278898	W000278899
	EB	Connectique	S	W000278891	W000278911	W000278895	W000278902
			C5B	W000278892	W000278909	W000278896	W000278901
	EB-FLEX	Connectique	S	W000382786	W000382787	W000382788	W000382789

Adaptateurs

Pour connexion d'une torche diamètre 9 mm sur une prise de générateur de diamètre 13 mm :

W000306139



Soudage TIG

Pièces d'usure torches TIG

WTT2 9 - WTT2 20W

		Ø	Référence
1-1	Bouchon court		W000306398
1-2	Bouchon moyen		W000306400
1-3	Bouchon long		W000306402
2	Joint de bouchon		W000306404
3	Corps torche WTT2 9V		W000306473
	Corps torche WTT2 9		W000306471
	Corps torche WTT2 20W		W000306488
3-1	Corps de torche flexible 9F		W000306474
	Corps de torche flexible 20WF		W000306491
4	Bague d'étanchéité		W000306396
	Pince porte-électrode	1,0	W000306406
	Pince porte-électrode	1,6	W000306407
5	Pince porte-électrode	2,0	W000306408
	Pince porte-électrode	2,4	W000306409
	Pince porte-électrode	3,2	W000306410
6-1	Siège de pince porte-électrode	1,0	W000306376
	Siège de pince porte-électrode	1,6	W000306377
	Siège de pince porte-électrode	2,0	W000306378
	Siège de pince porte-électrode	2,4	W000306455
	Siège de pince porte-électrode	3,2	W000306379
7-1	Buse courte 4	6,4	W000306417
	Buse courte 5	8,0	W000306418
	Buse courte 6	9,6	W000306419
	Buse courte 7	11,2	W000306420
	Buse courte 8	12,8	W000306421
7-2	Buse longue 3L	4,8	W000306456
	Buse longue 4L	6,4	W000306457
	Buse longue 5L	8,0	W000306458
	Buse longue 6L	9,6	W000306459
6-2 GAS Lens	Siège de pince porte-électrode GL	1,0	W000306385
	Siège de pince porte-électrode GL	1,6	W000306386
	Siège de pince porte-électrode GL	2,0	W000306460
	Siège de pince porte-électrode GL	2,4	W000306387
	Siège de pince porte-électrode GL	3,2	W000306388
7-3 GAS Lens	Buse GAS Lens 4 GL	6,4	W000306429
	Buse GAS Lens 6 GL	9,6	W000306431
	Buse GAS Lens 7 GL	11,2	W000306432
	Buse GAS Lens 8 GL	12,8	W000306433

De série sur tous les modèles

De série uniquement sur WTT2 9 EB / 9 RL / 9V

De série uniquement sur WTT2 20W EB / 20W RL



Boîte WTT2 9/9V/20W	W000371535
Bouchon court 9-20	W000306398
Bouchon moyen 9-20	W000306400
Bouchon long 9-20	W000306402
Pince porte-électrode 1.6 mm	W000306377
Pince porte-électrode 2.0 mm	W000306378
Pince porte-électrode 2.4 mm	W000306455
Pince porte-électrode 3.2 mm	W000306379
Siège de pince porte-électrode 1.6 mm	W000306407
Siège de pince porte-électrode 2.0 mm	W000306408
Siège de pince porte-électrode 2.4 mm	W000306409
Siège de pince porte-électrode 3.2 mm	W000306410
Buse courte 8.0 mm	W000306418
Buse courte 9.6 mm	W000306419
Buse courte 11.2 mm	W000306420
Buse courte 12.8 mm	W000306421

2011-201



WTT2 17 - WTT2 26 - WTT2 18W

		Ø	Référence
1-1	Bouchon court		W000306399
1-2	Bouchon long		W000306403
2	Joint de bouchon		W000306405
3	Corps torche WTT2 17V		W000306494
	Corps torche WTT2 17		W000306492
	Corps torche WTT2 26V		W000306499
	Corps torche WTT2 26		W000306497
3-1	Corps torche WTT2 18W		W000306503
	Corps de torche flexible 17F		W000306495
	Corps de torche flexible 26F		W000384993
4	Corps de torche flexible 18WF		W000384994
	Bague d'étanchéité		W000306397
5	Pince porte-électrode	1,0	W000306411
	Pince porte-électrode	1,6	W000306412
	Pince porte-électrode	2,0	W000306413
	Pince porte-électrode	2,4	W000306414
	Pince porte-électrode	3,2	W000306415
	Pince porte-électrode	4,0	W000306416
6	Siège de pince porte-électrode	1,0	W000306380
	Siège de pince porte-électrode	1,6	W000306381
	Siège de pince porte-électrode	2,0	W000270781
	Siège de pince porte-électrode	2,4	W000306382
	Siège de pince porte-électrode	3,2	W000306383
	Siège de pince porte-électrode	4,0	W000306384
7-1	Buse courte 4	6,4	W000306423
	Buse courte 5	8,0	W000306424
	Buse courte 6	9,6	W000306425
	Buse courte 7	11,2	W000306426
	Buse courte 8	12,8	W000306427
7-2	Buse courte 10	16,0	W000306428
	Buse courte 12	19,2	W000306461
	Buse longue 4L	6,4	W000306462
7-2	Buse longue 5L	8,0	W000306463
	Buse longue 6L	9,6	W000306464
	Buse longue 7L	11,2	W000306465

De série sur tous les modèles

De série uniquement sur WTT2 17

De série uniquement sur WTT2 26

De série uniquement sur WTT2 18W



Boîte WTT2 17/26/18W

Boîte WTT2 17/26/18W	W000371536
Bouchon court 17-18-26	W000306399
Bouchon long 17-18-26	W000306403
Pince porte-électrode 1.6 mm	W000306381
Pince porte-électrode 2.4 mm	W000306382
Pince porte-électrode 3.2 mm	W000306383
Pince porte-électrode 4.0 mm	W000306384
Siège de pince porte-électrode 1.6 mm	W000306412
Siège de pince porte-électrode 2.4 mm	W000306414
Siège de pince porte-électrode 3.2 mm	W000306415
Siège de pince porte-électrode 4.0 mm	W000306416
Buse courte 9.6 mm	W000306425
Buse courte 11.2 mm	W000306426
Buse courte 12.8 mm	W000306427
Buse courte 16.0 mm	W000306428



Soudage TIG

Pièces d'usure torches TIG

WTT2 17 - WTT2 26 - WTT2 18W

		Ø	Référence
1-1	Bouchon court		W000306399
1-2	Bouchon long		W000306403
2	Joint de bouchon		W000306405
3	Corps torche WTT2 17V		W000306494
	Corps torche WTT2 17		W000306492
	Corps torche WTT2 26V		W000306499
	Corps torche WTT2 26		W000306497
4	Corps torche WTT2 18W		W000306503
	Bague d'étanchéité		W000306466
	Pince porte-électrode	1,0	W000306411
	Pince porte-électrode	1,6	W000306412
5	Pince porte-électrode	2,0	W000306413
	Pince porte-électrode	2,4	W000306414
	Pince porte-électrode	3,2	W000306415
	Pince porte-électrode	4,0	W000306416
6	Siège de pince porte-électrode	1,0	W000306389
	Siège de pince porte-électrode	1,6	W000306390
	Siège de pince porte-électrode	2,4	W000306391
	Siège de pince porte-électrode	3,2	W000306392
	Siège de pince porte-électrode	4,0	W000306393
7-1 GAS Lens	Buse courte 4 GL	6,4	W000306434
	Buse courte 5 GL	8,0	W000306435
	Buse courte 6 GL	9,6	W000306436
	Buse courte 7 GL	11,2	W000306437
	Buse courte 8 GL	12,8	W000306438
	Buse courte 11 GL	16,0	W000306439
7-2 GAS Lens	Buse longue 4 GL L	8,0	W000306467
	Buse longue 5 GL L	9,6	W000306468
	Buse longue 6 GL L	11,2	W000306469
	Buse longue 7 GL L	12,8	W000306470



Boîte WTT2 17/26/18W	W000371536
Bouchon court 17-18-26	W000306399
Bouchon long 17-18-26	W000306403
Pince porte-électrode 1.6 mm	W000306381
Pince porte-électrode 2.4 mm	W000306382
Pince porte-électrode 3.2 mm	W000306383
Pince porte-électrode 4.0 mm	W000306384
Siège de pince porte-électrode 1.6 mm	W000306412
Siège de pince porte-électrode 2.4 mm	W000306414
Siège de pince porte-électrode 3.2 mm	W000306415
Siège de pince porte-électrode 4.0 mm	W000306416
Buse courte 9.6 mm	W000306425
Buse courte 11.2 mm	W000306426
Buse courte 12.8 mm	W000306427
Buse courte 16.0 mm	W000306428

Soudage TIG

Électrodes tungstène

**ISO 6848
EN 26848**

Depuis le 1^{er} septembre 2014, Air Liquide Welding commercialise uniquement des **électrodes tungstène pour soudage TIG sans thorium** :

- Pour éliminer tout risque pour le soudeur et pour l'environnement.
- Pour éviter les contraintes de stockage, de transport et de recyclage.
- Pour améliorer les conditions de travail *.

Nous recommandons l'alternative au lanthane 2% : **WELDLINE WL 20**.



Attention :
avant utilisation, lisez la FDS
(Fiche de Données Sécurité)
disponible sur www.saf-fro.fr
rubrique Documentation
technique

1

Comparatif des caractéristiques des électrodes *

Type d'électrode	Type de métal	Stabilité de l'arc	Amorçage de l'arc	Durée de vie de l'électrode	Résistance thermique
Tungstène Pur	Alliages légers	**	*	*	*
Tungstène Cérium	Tous	**	*	**	**
Tungstène Lanthane	Tous	**	***	***	***
Tungstène Terres rares	Tous	**	***	***	***

Avantages produit :

- durée de vie très élevée
- amorçages parfaits
- arc très stable
- longévité de la pointe

*** Excellent
** Bon
* Convenable

* Les codes couleurs sont conformes à la norme DIN / EN26848 et répertoriés en extrémité d'électrode.

Ampérages conseillés

Diamètre d'électrode	Courant continu		Courant alternatif	
	Électrode négative (-)	Électrode positive (+)	Tungstène pur	Tungstène avec addition d'oxyde
	Tungstène avec addition d'oxyde	Tungstène avec addition d'oxyde		
1,0 mm	10 à 70 A	-	15 à 55 A	15 à 70 A
1,6 mm	20 à 100 A	10 à 20 A	45 à 90 A	60 à 125 A
2,0 mm	50 à 140 A	15 à 25 A	65 à 125 A	85 à 160 A
2,4 mm	70 à 170 A	15 à 30 A	80 à 140 A	120 à 210 A
3,0 mm	100 à 210 A	20 à 35 A	140 à 180 A	140 à 230 A
3,2 mm	130 à 250 A	20 à 40 A	150 à 190 A	150 à 250 A
4,0 mm	150 à 350 A	35 à 50 A	180 à 260 A	240 à 350 A

Électrodes tungstène NERTAL longueur 150 mm

Électrodes tungstène de très haute qualité (matière première et procédé d'élaboration high-tech).
Convient parfaitement aux applications automatiques et aux applications manuelles les plus exigeantes.

Repérez le numéro de lot de l'étui d'électrodes tungstène et consultez les certificats de conformité sur www.weldline-alw.com

Ø mm	NERTAL Tungstène Pur	NERTAL C Tungstène Cérié	NERTAL L Tungstène Lanthane
1,0	S0371-0250	S0371-0530	-
1,6	S0371-0251	S0371-0531	S0371-0651
2,0	S0371-0252	S0371-0533	S0371-0652
2,4	S0371-0506	S0371-0534	S0371-0653
2,5	S0371-0268	-	-
3,2	S0371-0507	S0371-0537	S0371-0655
4,0	S0371-0254	S0371-0538	S0371-0656
4,8	S0371-0510	S0371-0539	-
5,0	S0371-0255	-	-
6,0	S0371-0256	-	-



Électrodes tungstène WELDLINE WP - WT 20 - WC 20 - WL 20 - WS 20 longueur 150 mm (sauf pour WS 20 175 mm)

Ø mm	WP Tungstène Pur	WC 20 Tungstène Cérié 2%	WL 20 Tungstène Lanthane 2%	WS 20 Tungstène Terres Rares 2%
1,0	W000010 009	W000010 022	W000010 373	W000335 166
1,6	W000010 010	W000010 023	W000010 016	W000335 167
2,0	W000010 011	W000010 024	W000010 017	W000335 168
2,4	W000010 012	W000010 025	W000010 018	W000335 169
2,5	W000010 013	W000010 026	W000010 019	W000335 170
3,2	W000010 014	W000335 150	W000010 020	W000335 171
4,0	W000010 015	W000010 028	W000010 021	W000335 172



Soudage TIG

Accessoires

Support magnétique torche TIG

W000010803



TIG point

Affûtage chimique des électrodes tungstène.

W000011101



Prolongateurs

L'autonomie rapide. Les prolongateurs ont une longueur de 15 m, ils sont équipés de coupleurs rapides et de fiches gâchette type "banane" et "5 broches". Le raccordement est protégé par une enveloppe en cuir avec attache "Velcro". Pour torche avec conduit gaz séparé (S ou C5B):

- version air **W000306135**
- version eau **W000306136**



TIG-SHARP - Affûteuse d'électrodes tungstène

Affûtage longitudinal, angle précis et symétrique.

Valise individuelle comprenant :

- l'appareil d'affûtage,
- une équerre pour le blocage en position fixe sur établi,
- une tête bleue standard pour les électrodes Ø 1,6/2,0/2,4/3,2 mm,
- une buse d'aspiration connectable sur un système d'aspiration pour l'extraction des poussières de tungstène,
- un porte-électrode, les outils de montage/démontage.

W000011035

Caractéristiques techniques :

- Tension d'alimentation : 220 V
 - Fréquence : 50 - 60 Hz
 - Puissance : 400 W
 - Ampérage : 1.8 A
 - Vitesse de rotation : 30 000 tr/min
 - Poids : 1,85 kg
- Conforme aux normes CE.

Options :

- tête rouge optionnelle (pour les électrodes Ø 1,0/4,0/4,8/6,0) **W000011037**
- tête bleue de recharge **W000011038**
- kit recharge (porte disque et fixations) **W000011124**
- disque diamant de recharge **W000011036 (double face)**



Liquide de refroidissement

FREEZCOOL

- Rouge (9,6 litres) **W000010167**
- Rouge (20 litres) **W000010168**
- Fût **Nous consulter**



OPTICLEAN II

Installation à technologie "Inverter" pour le décapage, le polissage et marquage des aciers inoxydables. (voir chapitre 4 page 260)



Adaptateurs



Soudage TIG

Soudage microplasma

Applications manuelles et automatiques

Équipement de soudage MICROPLASMA pour les assemblages en manuel ou automatique des métaux nobles de faible épaisseur : 0,05 à 1 mm (aciers inoxydables, inconel, titane, zirconium, alliages argent et or etc...). Industrie des composants électriques, électroniques, petits conteneurs, filtres métalliques et réparation d'outillage. Secteur médical, horlogerie et orfèvrerie.

1

PLASMAFIX 51

Caractéristiques :

- Interface conviviale.
- Affichage multilingue.
- Cycles de soudage entièrement programmable.
- Mémorisation de 100 programmes.
- Configuration adaptable aux spécificités utilisateur.
- Equipé d'une prise RS 232 pour connection à un PC ou à une imprimante.
- Refroidi par liquide.



2007-469

REFRIJET 51

Groupe de refroidissement



2011-433

PLASMAFIX 51

Alimentation primaire

En PLASMA continu lisse et pulsé	230-400-440 V - 50-60 Hz - triphasé
Cosinus φ	0,91
Intensité primaire maxi (par phase)	6 A (sous 400 V)

Courant secondaire

En PLASMA continu lisse et pulsé	mini 80 m A - maxi 50 A à 100%
En TIG continu lisse et pulsé	mini 0,8 A - maxi 50 A à 60%
Tension à vide	106 V
Fréquence de pulsation	1 Hz à 10 kHz

Autres caractéristiques

Programmation en façade	par touches et codeur
Affichage	par afficheur LCD
Refroidissement	par liquide FREEZCOOL et par système extérieur au générateur
Source HF	intégrée
Circuit gaz principal et annulaire	intégré
Circuit gaz envers	en option - intégrable
Classe de protection	IP 23
Poids	95 ka
	Groupe de refroidissement REFRIJET 51

Assure le refroidissement par liquide FREEZCOOL en circuit fermé de la torche et de la source de courant PLASMAFIX 51 :

Alimentation	230 V / 50-60 Hz
Contenance	6 litres
Puissance calorifique	2 200 W à 20 °C
Poids	36 kg
Dimensions (L x l x H)	720 x 360 x 340 mm

Pour commander

PLASMAFIX 51 (générateur seul)	W000315658
REFRIJET 51 (groupe de refroidissement)	W000315645
Détendeur double détente	W000315646
Détendeur EUROSAF pour protection envers	W000290234
Câble de masse	W000315644
Adaptateur TIG pour torche SP 45	W000315813
FREEZCOOL liquide de refroidissement 9,6 L	W000010167
Kit de connexion pour détendeur	W000352486
Package (regroupant les éléments ci-dessus et une torch SP 45)	
Package manuel (avec torche SP 45 manuelle de longueur 4 m)	W000274273
Package automatique (avec torche SP 45 automatique de longueur 4 m)	W000274274

Torches

SP45 torche manuelle	longueur 4 m	W000273236
SP45 torche automatique	longueur 4 m	W000273237
Boîte de pièces d'usure pour torche SP 45 torch		W000315651
SP 20 torche manuelle	longueur 4 m	W000315653
	longueur 8 m	W000370620
Boîte de pièces d'usure pour torche SP 20 manuelle		W000370622
SP20 torche automatique	longueur 4 m	W000315655
	longueur 8 m	W000370621
Boîte de pièces d'usure pour torche SP 20 automatique		W000370777

Options

Chariot	W000315659
Double pédale de commande (remplace la gâchette torche)	W000370778
Pédale réglage de courant	W000315649
Protection gazeuse pour envers de soudure (ajouter un détendeur EUROSAF)	W000315643

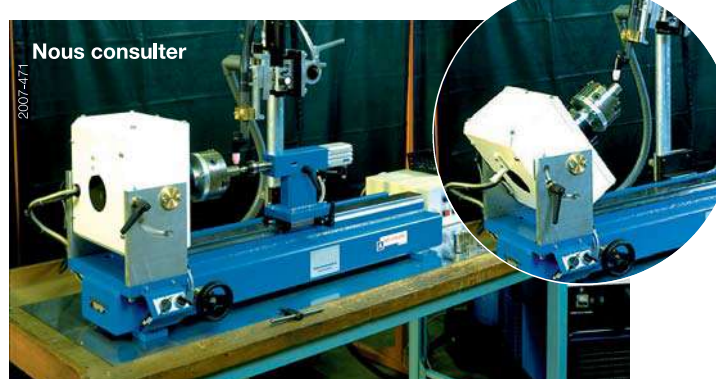
Soudage TIG

Soudage microplasma

Torches et pièces d'usure

Pour commander		SP 45	SP 20
Electrode tungstène + 2% de lanthane	Ø 1,0 mm	W000010373	
	Ø 1,6 mm	W000010016	-
Tuyères	Ø 0,6 mm	W000315812	W000315814
	Ø 0,8 mm	W000315801	W000315815
	Ø 1,0 mm	W000315802	W000315820
	Ø 1,2 mm	W000315803	W000315816
	Ø 1,5 mm	W000315804	-
	Ø 1,8 mm	W000315805	-
Buses aluminium	Ø 7,0 mm	W000315809	-
	Ø 8,0 mm	-	W000370774
	Ø 9,0 mm	W000315810	-
	Ø 10,0 mm	-	W000315826
Tuyères 45°	Ø 0,6 mm	-	W000372283
	Ø 0,8 mm	W000371898	W000372282
	Ø 1,2 mm	-	W000372281
	Ø 1,5 / 1,8 mm	W000371901	-
	Ø 1,0 mm	W000371902	W000372280
Buses 90°	Ø 0,6 mm	-	W000372280
	Ø 0,8 mm	W000371902	W000372280
	Ø 1,0 mm	W000371903	W000315825
	Ø 1,2 mm	W000371903	W000372279
Ø 1,5 / 1,8 mm	W000371904	-	
Buse aluminium 45°	-	W000371895	W000372284
Buse aluminium 90°	-	W000371894	W000372284

Tour de précision



Raccordement au réseau	230 V - 50 Hz*
Vitesse rotation	0,1 - 11 tr/min
Précision concentration de la broche	± 0,02 mm
Couple à la broche	1950 Ncm
Hauteur à la pointe	166 mm
Distance maximum entre pointe	500 mm
Diamètre maximum admissible	320 mm
Alésage de la broche	Ø 48 mm
Alésage avec mandrin 3 mors	Ø 20/32/42 mm
Alésage avec pinces de serrage	Ø 16 mm
Poids	150 kg

Pour version 60 Hz et autres dimensions : nous consulter

Boîtes de maintenance

SP 45	SP 20 manual	SP 20 automatic
W000315651	W000370622	W000370777
<ul style="list-style-type: none"> tuyère 2 x Ø 0,8 mm, 2 x Ø 1,0 mm, 2 x Ø 1,2 mm, 2 x Ø 1,5 mm, 2 x Ø 1,8 mm, pince de serrage électrode 2 x Ø 1,0 mm, 2 x Ø 1,6 mm, buse aluminium 1 x Ø 7 mm, 1 x Ø 9 mm, 1 x Ø 11 mm, douille de centrage électrode 2 x Ø 1,0 mm, 2 x Ø 1,6 mm, centreur d'électrode 2 x Ø 1,0 mm, 2 x Ø 1,6 mm, 2 joints de buse, 2 joints de bouchon, 1 gabarit de positionnement de l'électrode, électrodes 5 x Ø 1,0 mm, 5 x Ø 1,6 mm. 	<ul style="list-style-type: none"> tuyère 2 x Ø 0,8 mm, 2 x Ø 1,0 mm, 2 x Ø 1,2 mm, pince de serrage électrode 2 x Ø 1,0 mm, buse aluminium 1 x Ø 8 mm, 1 x Ø 10 mm, douille de centrage électrode 2 x Ø 1,0 mm centreur d'électrode 2 x Ø 1,0 mm, 2 joints de buse, 1 gabarit de positionnement de l'électrode, électrodes 5 x Ø 1,0 mm 	<ul style="list-style-type: none"> tuyère 2 x Ø 0,6 mm, 2 x Ø 0,8 mm, 2 x Ø 1,0 mm, 2 x Ø 1,2 mm, pince de serrage électrode 2 x Ø 1,0 mm, buse aluminium 1 x Ø 8 mm, 1 x Ø 10 mm, douille de centrage électrode 2 x Ø 1,0 mm centreur d'électrode 2 x Ø 1,0 mm, 2 joints de buse, 1 gabarit de positionnement de l'électrode, électrodes 5 x Ø 1,0 mm, clé.

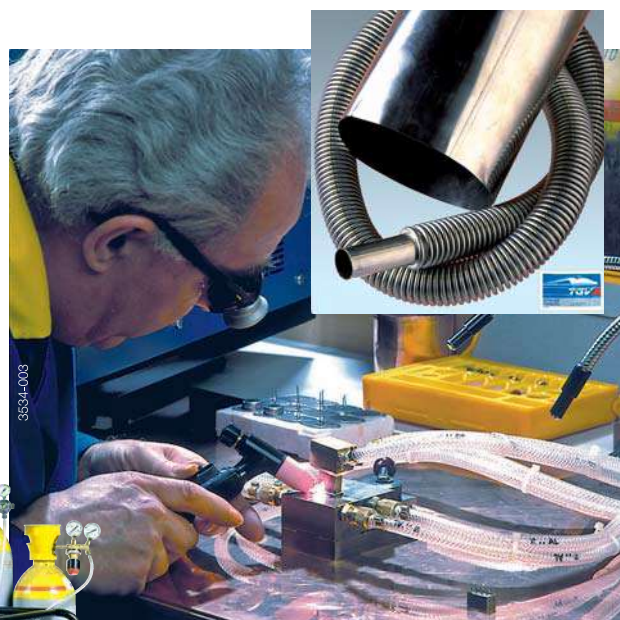


2015-393

Installation sur chariot



2264-006



3534-003



2010-596



2010-599